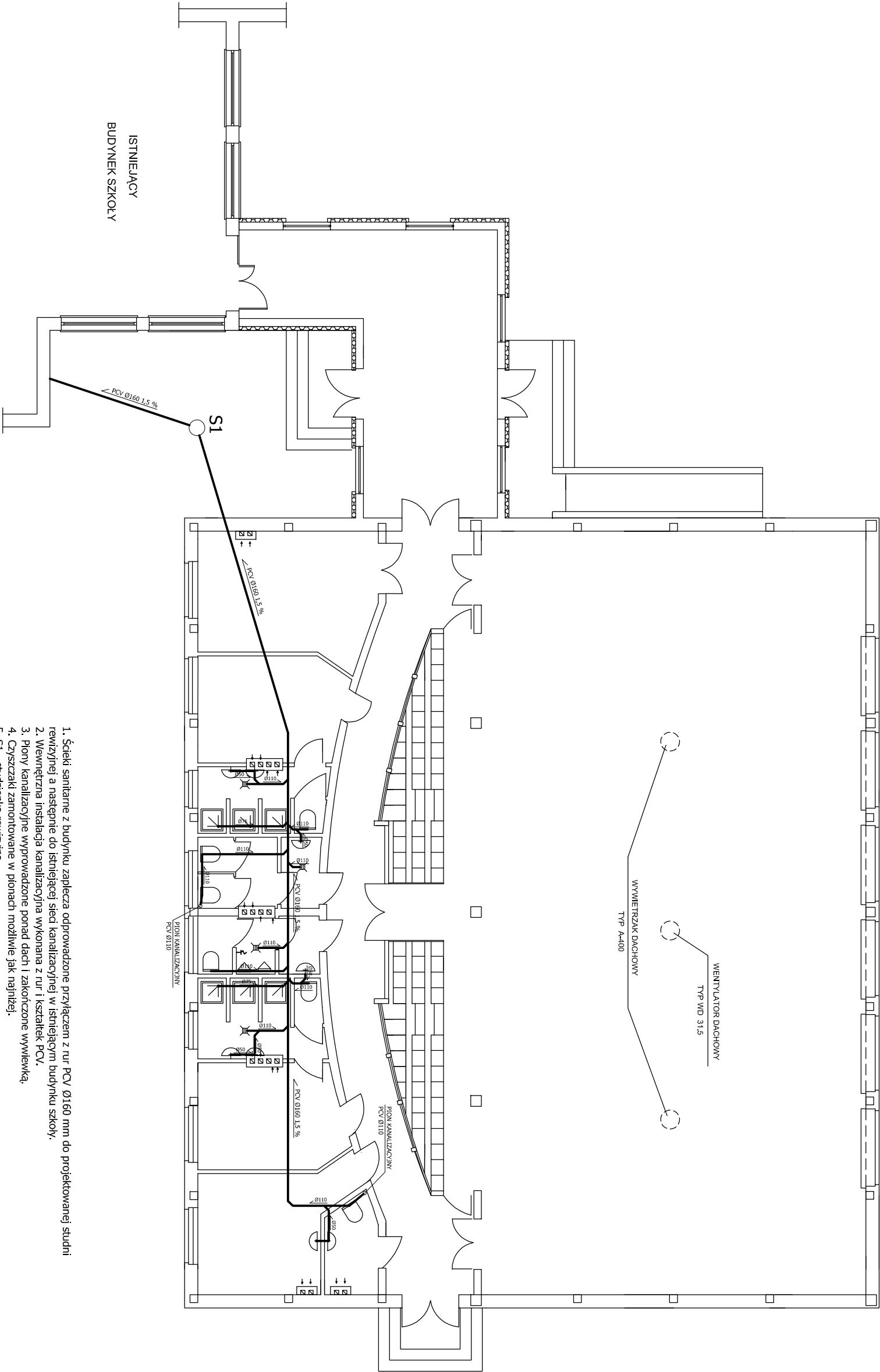


# INSTALACJA KANALIZACJI SANITARNEJ



1. Ścieki sanitarne z budynku zaplecza odprowadzone przyłączam z rur PCV Ø160 mm do projektowanej studni rewizyjnej a następnie do istniejącej sieci kanalizacyjnej w istniejącym budynku szkoły.
2. Wewnętrzna instalacja kanalizacyjna wykonana z rur i kształtek PCV.
3. Piony kanalizacyjne wyprowadzone ponad dach i zakończone wentylką.
4. Czyszczaaki zamontowane w pionach możliwie jak najniżej.
5. S1 - studzienka rewizyjna.

|                   |   |   |                  |
|-------------------|---|---|------------------|
| PROJEKT BUDOWLANY |   | INWESTOR :<br>GMINA LIDZBARK<br>13-230 LIDZBARK |                  |
| OBIEKT            | SALA SPORTOWA Z ZAPLECZEM                   |   |                  |
| BUDOWA            | DZIAŁKA NR 188, OBRĘB KIEPINY, GM. LIDZBARK |   |                  |
| TYTUŁ RYSUNKU     | INSTALACJA KANALIZACJI SANITARNEJ           |   |                  |
| AUTOR PROJEKTU    |   |   |                  |
| 06/2010           | SKALA                                       | -   | NUMER RYS. - S-2 |